

ŘEZ C-C - NAVRHOVANÝ STAV

M 1:50

LEGENDA ZNAČEK:

- W

xx

NAVRHOVANÉ OKNO (VIZ 01602 - VÝPIS OKEN A PROSKLENÝCH STĚN)
- D

xx/x

NAVRHOVANÉ NOVÉ DVĚŘE (VIZ 01604 - VÝPIS DVĚŘÍ - NOVÉ)
- Z

xx

NAVRHOVANÝ ZÁMEČNICKÝ VÝROBEK (VIZ 01605 - VÝPIS ZÁMEČNICKÝCH VÝROBKŮ)
- T

xx

NAVRHOVANÝ TRUHLÁŘSKÝ VÝROBEK (VIZ 01606 - VÝPIS TRUHLÁŘSKÝCH VÝROBKŮ)
- K

xx

NAVRHOVANÝ KLEMPÍŘSKÝ VÝROBEK (VIZ 01607 - VÝPIS KLEMPÍŘSKÝCH VÝROBKŮ)
- O

xx

NAVRHOVANÝ OSTATNÍ VÝROBEK (VIZ 01608 - VÝPIS OSTATNÍCH VÝROBKŮ)
- M

xx

NAVRHOVANÝ VÝROBEK MOBILIÁŘE (VIZ 01609 - VÝPIS MOBILIÁŘE)
- I

xx

NAVRHOVANÝ VÝROBEK ORIENTAČNÍHO A INFORMAČNÍHO SYSTÉMU (VIZ D.2.2.4. ORIENTAČNÍ SYSTÉM)

LEGENDA MATERIÁLŮ:

- STÁVAJÍCÍ KONSTRUKCE
- PÓRBETONOVÉ ZDIVO TL 150 mm
- CIHLA PLNÁ PÁLENÁ - DOZDÍVKY
- NOSNÁ ŽELEZOBETONOVÁ STĚNA
- PÁLENÉ KERAMICKÉ TVÁRNICE AKUSTICKÉ P20 190x372x249 mm - - kótováno 200 mm, vč. omítky
- SDK PŘÍČKA BYTOVÁ - NA KOVOVÉ JEDNODUCHÉ KONSTRUKCI R-CW 100/75 (PRO TL. PŘÍČKY 150 mm; PRO TL. PŘÍČKY 100 mm R-CW 75), ROZTEČ PROFILŮ MAX. 625 mm, OPLÁŠTĚNÁ Z KAŽDÉ STRANY 2x SDK DESKAMI (RB) 12,5 mm #1 S VLOŽENOU MINERÁLNÍ IZOLACÍ TLDOUŠTKY 100/75 mm O MINIMÁLNÍ OBJEMOVÉ HMOTNOSTI 15 kg/m3
- SDK STĚNA INSTALAČNÍ - VOLNÉ STOJÍCÍ NA KOVOVÉ JEDNODUCHÉ KONSTRUKCI 2x R-CW 50/125 (PRO TL. PŘÍČKY 150 mm), ROZTEČE PROFILŮ MAX. 625 mm, OPLÁŠTĚNÁ Z JEDNÉ STRANY 1x SDK DESKAMI (RF) 12,5 mm #1 S VLOŽENOU MINERÁLNÍ IZOLACÍ TLDOUŠTKY 50 mm O MINIMÁLNÍ OBJEMOVÉ HMOTNOSTI 50 kg/m3
- SDK STĚNA - VOLNÉ STOJÍCÍ NA KOVOVÉ JEDNODUCHÉ KONSTRUKCI R-CW 100, OPLÁŠTĚNÁ Z JEDNÉ STRANY 2x SDK DESKAMI (RB) 12,5 mm #1
- SDK PŘÍČKA MEZIBYTOVÁ - NA KOVOVÉ DVOJITÉ KONSTRUKCI R-CW 100-100 (PRO TL. PŘÍČKY 300 mm), ROZTEČE PROFILŮ MAX. 625 mm, OPLÁŠTĚNÁ Z KAŽDÉ STRANY 2x SDK DESKAMI (RB) 12,5 mm #1 S VLOŽENOU MINERÁLNÍ IZOLACÍ TLDOUŠTKY 80+80 mm O MINIMÁLNÍ OBJEMOVÉ HMOTNOSTI 15 kg/m3, S VLOŽENÝM OCELOVÝM PLECHEM TL. 0,8 mm
- VYZDÍVKA Z PROLÉVACÍCH TVAROVEK (SPECIFIKACE BETONU VIZ D.02 STAVEBNÍ KONSTRUKČNÍ ŘEŠENÍ)
- PROSTÝ BETON - PODKLADNÍ BETONOVÁ MAZANINA
- ZEMINA PŮVODNÍ / NASYPANÁ
- TEPELNÁ IZOLACE - XPS
- TEPELNÁ IZOLACE Z MINERÁLNÍCH VLÁKEN - DO PLOCHÉ STŘECHY
- HYDROIZOLACE (TYP DLE SKLADBY)
- TEPELNÁ IZOLACE Z MINERÁLNÍCH VLÁKEN

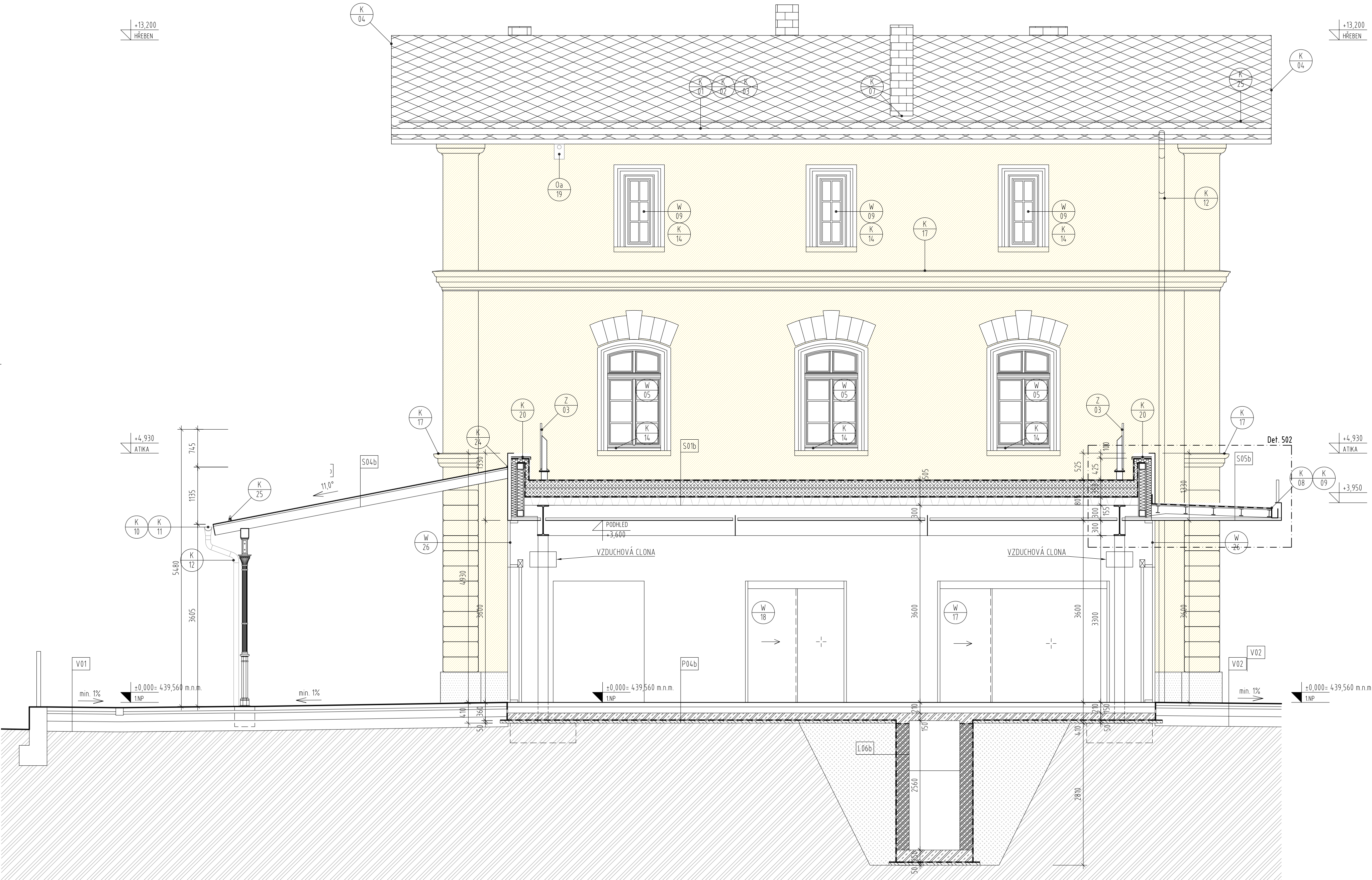
H) V PŘÍPADĚ PROVOZU SE ZVÝŠENOU VLHKOSTÍ POPŘ. VEDENÍ INSTALACÍ VODY, RESP. KANALIZACE BUDOU POUŽITY IMPREGNOVANÉ DESKY DO VLHKÉHO PROSTŘEDÍ

OBECNÉ POZNÁMKY:

- TATO DOKUMENTACE JE ZPRACOVÁNA V ROZSAHU PROVÁDĚCÍ DOKUMENTACE PRO ZADÁNÍ STAVBY (VĚŘEJNÉ ZAKÁZKY) A NENAHRAZUJE DODAVATELSKOU DOKUMENTACÍ
- V PŘÍPADĚ ROZPORU MEZI STAVEBNÍ ČÁSTÍ A PROJEKTEM PROFESÍ MÁ PŘEDNOST STAVEBNÍ ČÁST, V PŘÍPADĚ NEJASNOSTÍ JE NUTNÉ KONTAKTOVAT GP
- V PRŮBĚHU STAVBY BUDOU PROVÁDĚNY ŘÁDNÉ KONTROLY ZAKRÝVANÝCH ČÁSTÍ, ZÁZNAM BUDE PROVEDEN DO STAVEBNÍHO DENÍKU.
- VŠEKERÉ BAREVNÉ A MATERIÁLOVÉ ŘEŠENÍ (BARVY PODLAH, OBKLADY, DLÁŽBY, OMÍTKY) PODLEHÁJÍ SCHVÁLENÍ ARCHITEKTA A GP.
- ROVINNOST POVRCHŮ VŠECH KONSTRUKCÍ BUDE V SOULADU S TECHNOLOGICKÝM PŘEDPÍSEM VÝROBCŮ.
- UMÍSTĚNÍ REVIZNÍCH DVÍŘEK VE STĚNÁCH KOORDINOVAT SE SPÁROŘEZY.
- POŽÁRNÍ ODOLNOSTI KONSTRUKCÍ A POŽÁRNÍ UZÁVĚRŮ DLE POŽÁRNÍ BEZPEČNOSTNÍHO ŘEŠENÍ.
- KLEMPÍŘSKÉ PRÁCE - PROVEDENÍ DLE ČSN 73 3610
- PŘEDSTĚNA PRO KCI ZÁVĚŠENÉHO WC DO VÝŠKY PODLEDU WC BUDOU ZÁVĚŠENA NA INSTALAČNÍCH BLOČÍCH
- V MÍSTNOSTECH S VÝSKYTEM VLHKOSTI BUDOU U SDK PODHLEDŮ POUŽITY IMPREGNOVANÉ DESKY RB11 12,5 mm.
- ŠÍKMÁ STŘECHA BUDE OPATŘENA SNĚHOVÝMI ZÁBRANAMI DLE ČSN 73 1901.
- OCHRANA PŘED ÚČINNÝ BLESKU DLE ČSN EN 62305 - ŘEŠENÍ VIZ ČÁST ELEKTROINSTALACE - SILNOPROUD.

POZNÁMKY:

- POZN.1 - ZASTŘEŠENÍ VÝTAHOVÉ ŠACHTY - CEMENTOVĚLÁKOVITÁ DESKA 12,5 mm + OCELOVÝ ROŠT
- POZN.2 - POŽÁRNÍ OBKLAD 1x RF (DF) 15 MINIMÁLNÍ PO R30 DP3



Ministerstvo dopravy Státní fond dopravní infrastruktury	
Jiná ověření:	Paré:
Orientační schéma: <div>ULICE U BECHÝNSKÉ DRÁHY PROSTOR KOLEJSTĚ A C B D</div>	Razítko oprávněné osoby: Podpis: Datum:
Revize: -	Datum: -
Popis: -	Kontroloval: -
Stavebník/Investor: Správa železnic, státní organizace Adresa: Dlážděná 1003/7, 110 00 Praha 1 Zástupce Investora: Stavební správa západ Adresa: Diamond Point, Ke Štvanici 656/3, 186 00 Praha 8 - Karlín	
Zhotovitel díla: Adresa: APRIS s.r.o. U Plynárny 1002/97, 101 00 Praha 10 Kontakt: T: +420 261 260 358 E: apris@apris.cz	APRIS
Zhotovitel objektu: Adresa: APRIS s.r.o. U Plynárny 1002/97, 101 00 Praha 10 Kontakt: T: +420 261 260 358 E: apris@apris.cz	APRIS
Hlavní projektant (HIP): Ing. Vojtěch Hejl	Architekti: Ing. arch. M. Tyllšová, Ing. arch. V. Taraba
Název stavby/akce: REKONSTRUKCE VÝPRavní BUDOVY V ŽST. TÁBOR	Označení investora: S611700230 Označení zhotovitele: 2023058
Název části: Pozemní objekty výpravních budov a budov zastávek	Označení části: D.2.2.1
Název objektu/díle části: Žst. Tábor, výpravní budova	Označení objektu/komplexu: SO 62-71-01.01
Název přílohy: Architektonicko-stavební řešení	Číslo přílohy: 2. 307
Název díle části přílohy: Řez C-C - Navrhovaný stav	Stupeň dokumentace: PDPS
Odpovědný projektant: Ing. arch. M. Tyllšová	Měřítko: 1:50
Kraj: Jihočeský	Formáty: 8x A4
Katastrální území: Tábor	TUDU: 1701K1
Smluvní datum zpracování: 11.10.2024	
Označení investora: S 6 1 1 7 0 0 2 3 0	Stupeň dokumentace: C 2 2 0 1
Označení objektu: S 0 6 2 7 1 0 1	Označení přílohy: 0 1
Označení díle části: 2	Označení přílohy: 3 0 7
Označení stavby: P 0 1	Označení přílohy: 0 1